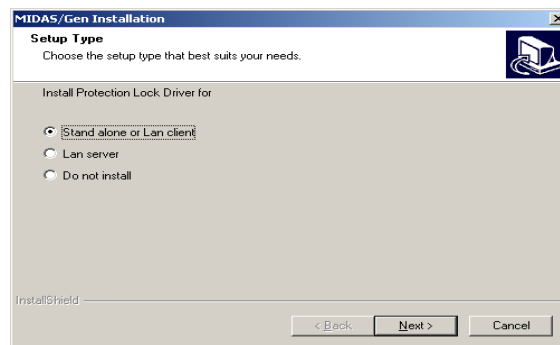


MIDAS 软件的安装

1. 安装程序，具体步骤请参考**用户手册第一册**。在安装过程中不需输入产品序列号。对于网络版，可选择局域网内任意一台电脑作为服务器（只要考虑失窃、开关机等因素即可）。为了避免丢失，建议将便于管理的电脑设置为服务器。
2. 为了便于及时为用户提供关于 MIDAS 程序的最新信息，请在点击  Setup 后出现的对话框中输入会员代号和会员密码，未注册的用户请先点击 [MIDAS User Registration](#) 免费注册。如果上网不方便，点击“Cancel”同样可以安装程序。






3. 程序安装到 90%左右后，会接着出现如下对话框安装加密锁的驱动程序。其中：
 - Stand alone or Lan clients: 对于单机版或网络版客户端(用户)安装的加密锁驱动程序
 - Lan server: 对于网络版服务器电脑安装的加密锁驱动程序
 - Do not install: 驱动程序已经安装，只是更新 Civil 或 Gen 程序时，则不必重新安装驱动程序



4. 安装完毕后重启系统，启动 MIDAS 软件，在**帮助**项，注册密钥号。
 - a) 对于网络版
 - i) 密钥号：向北京迈达斯公司索取
Tel: 010-51659908 ext. 203
 - ii) 密钥类型：选择网络版
 - iii) 网络协议：TCP/IP
 - iv) 服务器名称或服务器 IP 地址：
 - 服务器电脑：输入 Localhost 或 127.0.0.1
 - 客户端电脑：输入服务器名称或服务器 IP 地址
(服务器 IP 为动态 IP 时，输入局域网虚拟 IP)
 - b) 对于单机版
 - i) 密钥号：向北京迈达斯公司索取
 - ii) 密钥类型：选择单机版



5. 注意事项:

- a) 安装时最好是在**未插锁的状态安装**，特别是 USB 锁；
- b) 冲击、静电、磁场有可能损坏加密锁内部输入的情报，请注意使用；
- c) 对于 USB 加密锁，若插入锁时，画面右下端出现“发现新硬件”的标志，则在运行新项目时，会出现“密钥号不一致”的信息。此时请在“控制面板/添加或删除程序”中删除“ Sentinel Protection Installer 7.1.0”后，到“Program Files/MIDAS/MIDAS Civil(or Gen)/Protection Driver”重新手动安装加密锁驱动器，双击  setup（不需设置服务器还是客户端）。
- d) 对于并口加密锁，将其与其它程序的加密锁串联使用时，由于电压的不稳定等原因，会导致加密锁之间发生冲突，而改变锁的初始信息。此时运行新项目时，会出现“密钥号不一致”的信息。因此建议单独使用，不要与其它程序的加密锁串联使用。
- e) 通过在网络上共享安装 CD 来安装程序时，需将安装 CD/Civil(or Gen) Install/Help/CVLw(or MidasGen) 复制到系统硬盘/Program Files/MIDAS/MIDAS Civil(or Gen)的目录下，方可使用联机帮助。

6. 东芝笔记本电脑：

东芝最近的手提电脑没有默认设定与硬件加密锁相关的并联端口的连接。
设定并联端口的方法如下：

- 1) 重新启动 -> ESC -> 按 F1 键显示菜单
- 2) 移动到 Configuration，会显示 CMOS 设定窗
- 3) 利用方向键移动到并联端口(Parallel Port)设定位置,该位置可能处于设为 ECP Mode 的状态
- 4) 此时不要保存退出，利用 Pagedown 移动到下一页，在下方可将 Parallel Port 设定为 LPT1(378H, IRQ=7,DMA=3;括号内数值可能会不同)

只有将并联端口设为 LPT1，电脑才可以找到硬件加密锁。

7. 瑞星杀毒软件:

如果您的电脑内安装了瑞星杀毒软件，请关闭瑞星之后再安装 MIDAS 程序（因为瑞星有时会将 MIDAS 程序默认为病毒，使其无法找到程序的加密锁）。

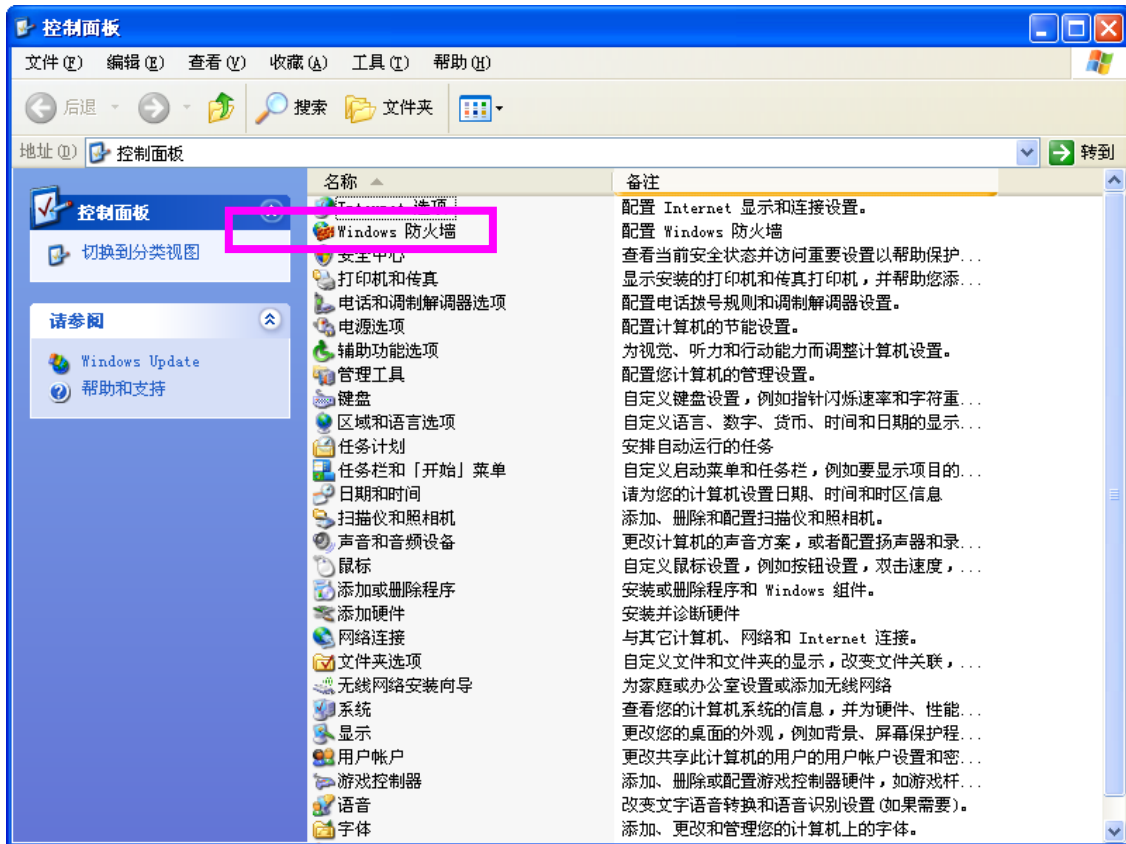
8. 若安装完程序后打开程序时出现如下对话框，则说明安装 windows 系统时，显示图形的驱动程序 nVidia Driver 没有正常安装，或者版本与我们程序的要求不合适，故需要重新安装（www.nvidia.com）。



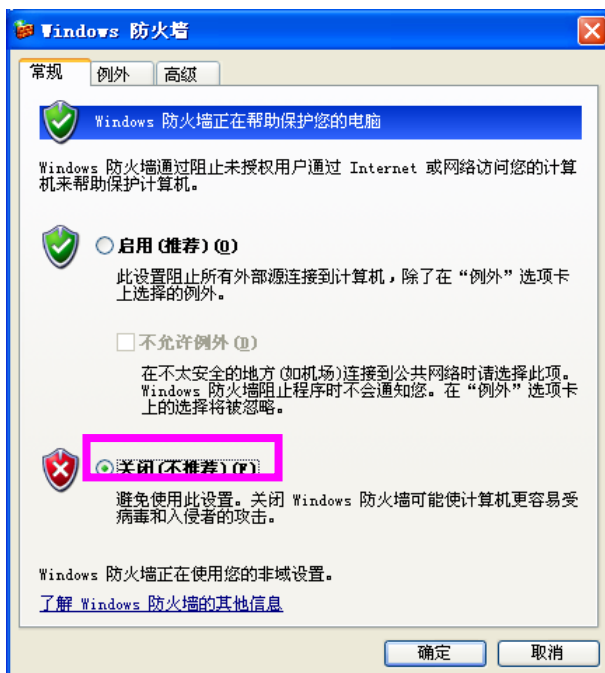
9. 在 Windows XP 里安装 Service Pack2 时出现问题的解决方法

如果服务器安装了 Windows XP Professional 系统的 Service Pack 2，则由于系统启用了 Windows 防火墙，因此客户端无法连接到服务器上导致无法找到加密锁。对此有以下两种解决方法：

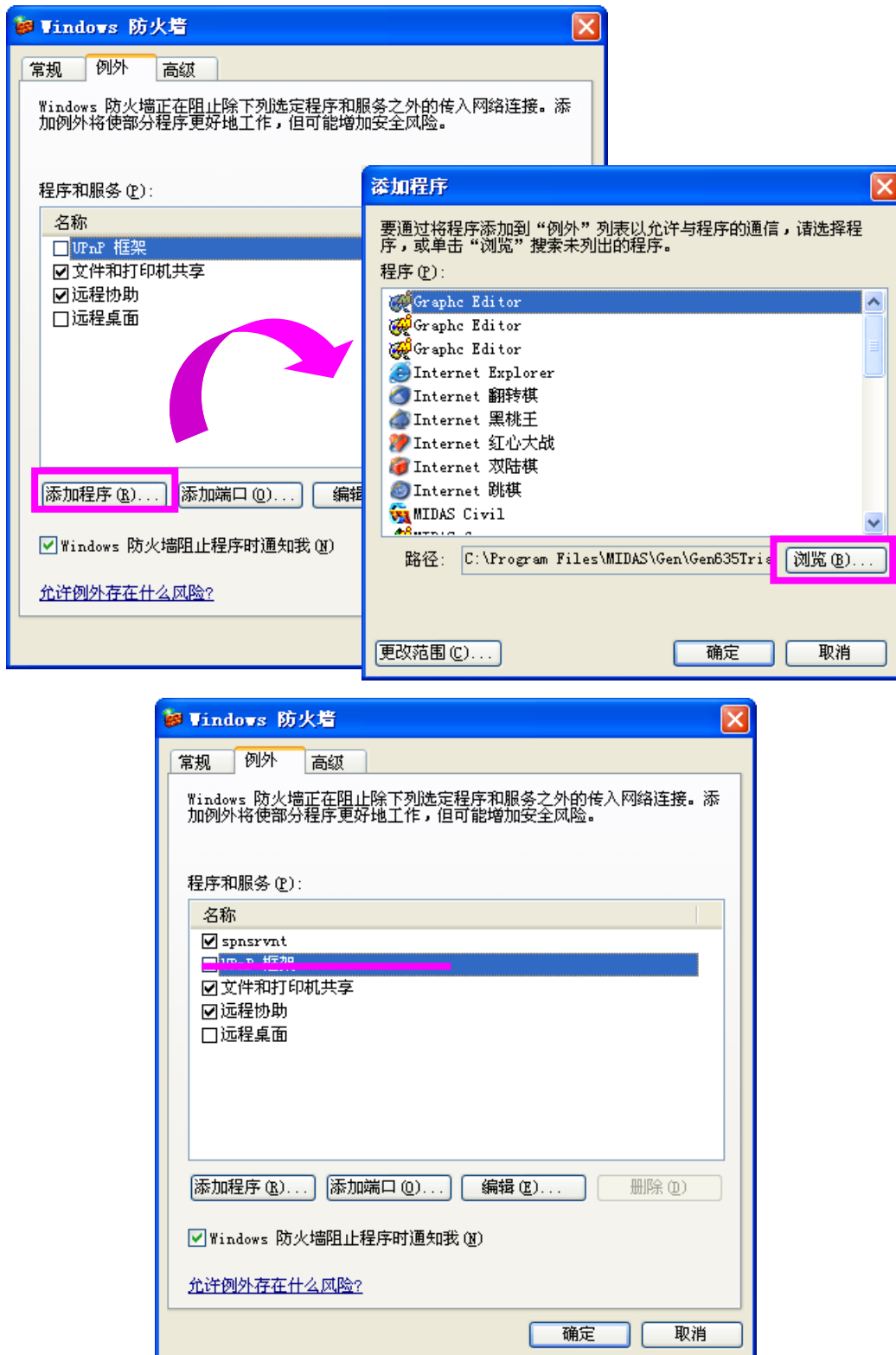
首先，双击控制面板里的“Windows 防火墙”。



方法 1 – 默认选项为“启用”，将其改为“关闭”后按确定。



方法 2– 若继续沿用默认选项（启用），则可点击“例外”，并进行如下操作：



点击“添加程序”添加“spnsrvnt.exe”后按确定。

按照默认的路径安装锁的驱动时，spnsrvnt.exe 文件的位置如下：

C:\Program Files\Rainbow Technologies\SPN Combo Installer\1.0.5\Server\WinNT